



JARDÍN VERTICAL  
F+P



Jardín vertical El Corte Inglés, Valladolid, 2020



Jardín vertical Torre Realía, Barcelona, 2020

01

## JARDÍN VERTICAL F+P

Tras nuestra experiencia, con más de 10.000 m2 de jardines verticales realizados con distintos sistemas, **F+P es nuestra propuesta ganadora** para todo tipo de jardines, tanto de interior como exterior.

Se trata de un sistema de jardín con **sustrato inerte específico para jardinería vertical hidropónica**, formado por paneles SG-L40.

Gracias a las características de este sustrato, se asegura la aireación constante de las raíces, lo que hace que el desarrollo de la planta sea perfecto.

Estos paneles retienen y distribuyen muy bien el agua, lo que permite una **mayor posibilidad de especies vegetales** y además, permite que las plantas **resistan las temperaturas extremas**.

Resistente a las  
**temperaturas extremas**

Mayor posibilidad  
**de especies**

Facilidad de  
**montaje**

Aireación de las  
**raíces**



Jardín vertical Azuqueca de Henares, 2017



# 02

## DESCRIPCIÓN DEL SISTEMA

**TIPO DE SISTEMA:** Hidropónico, con sustrato inerte.

**UBICACIÓN:** Exterior e interior.

**FABRICACIÓN:** Paneles impermeables de soporte SG-P35 con paneles de sustrato SG-L40 fijado mecánicamente

**INSTALACIÓN:** Paneles premontados en nuestras instalaciones, listos para fijar al soporte, instalar la red de riego y plantar las especies vegetales seleccionadas.

**NECESIDADES:** Punto de agua, punto de luz y conexión de salida de aguas a retorno o a desagüe.

**TIPO DE RIEGO:** Sistema hidropónico SG-A24 adaptado a la escala del jardín vertical, con opción de recirculación de aguas perdidas.

La principal ventaja de este sistema es su ligereza, **no supera los 50 kg/m²**, por lo que es el sistema idóneo para jardines verticales de gran tamaño.



Jardín vertical Valencia, 2020

Tubería de riego SG-R16  
Sistema de riego SG-A24

Panel SG-P35:  
Capa soporte e impermeable

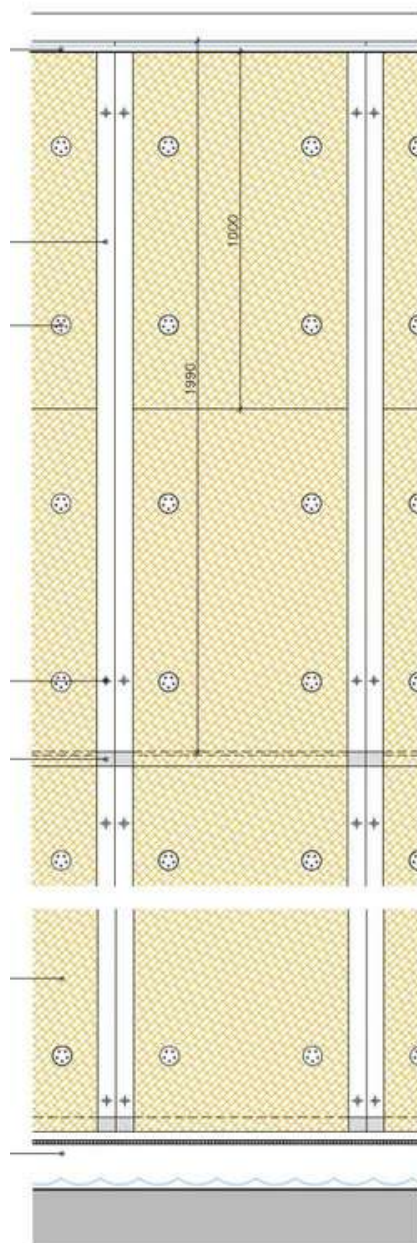
Tornillo con arandela para  
fijar el panel sustrato al  
impermeable.

Anclaje directo a pared  
receptora (según proyecto)

Perfil en Z fijo al panel  
impermeable (garantiza el  
contacto entre paneles de  
sustrato)

Panel SG-L40: sustrato inerte  
especial jardines verticales  
(en esta vista no se muestra el  
acabado vegetal)

Sistema de recogida de agua.  
Rejilla y canal metálico.



03

## COMPOSICIÓN TIPO DEL SISTEMA

El sistema F+P está compuesto por paneles SG-L40 de sustrato inerte, específico para jardinería vertical hidropónica, fijados mecánicamente a paneles impermeables de soporte SG-P35 que se anclan a la pared de soporte.

La terminación vegetal se realiza mediante plantación de las especies vegetales seleccionadas, a razón de entre 20 a 40 uds/m<sup>2</sup> en los agujeros existentes en el sustrato.



## **CAPA PORTANTE Y RETENEDORA**

### **ANCLAJE DIRECTO:**

Tornillo metálico con taco, según proyecto.



### **PANEL SG-P35:**

Panel de PVC celular de 35 mm. de espesor, anclado mediante tornillería a la pared receptora del jardín, con juntas y orificios sellados con masilla de poliuretano.



## **SOPORTE VEGETAL**

### **PANEL SG-L40:**

Sustrato inerte específico para jardinería vertical hidropónica de 40 mm. de espesor.



## **SUJECCIÓN SOPORTE VEGETAL**

Arandela de plástico de Ø60 mm. y tornillo metálico para fijación de materiales aislantes rígidos autoportantes.



## **ACABADO VEGETAL**

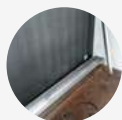
Especies vegetales seleccionadas por el equipo técnico de SingularGreen en función del proyecto y la zona climática, a razón de 20-40 plantas/m².



## **TUBERÍA DE RIEGO**

### **TUBERÍA SG-R16:**

Tubería de diámetro 16 mm. con goteros autocompensantes y antidrenantes de caudal fijo, separados según necesidades de proyecto.



## **SISTEMA DE RECOGIDA DE AGUA**

Canal metálico con punto de salida de aguas, a recirculación o a desagüe.



## Jardín vertical más grande de España



Jardín vertical Palacio de Congresos de Vitoria, 2014

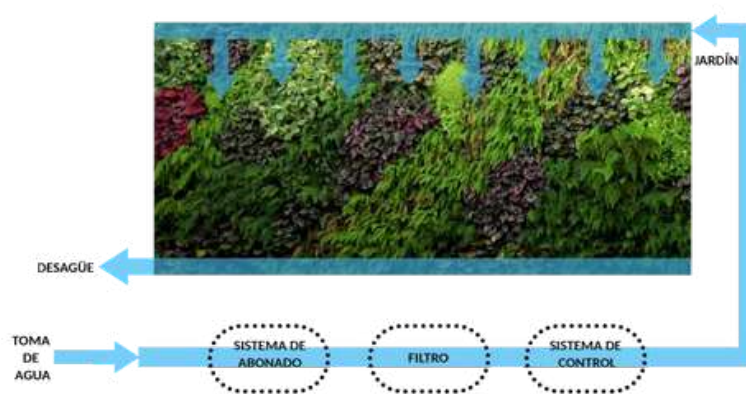
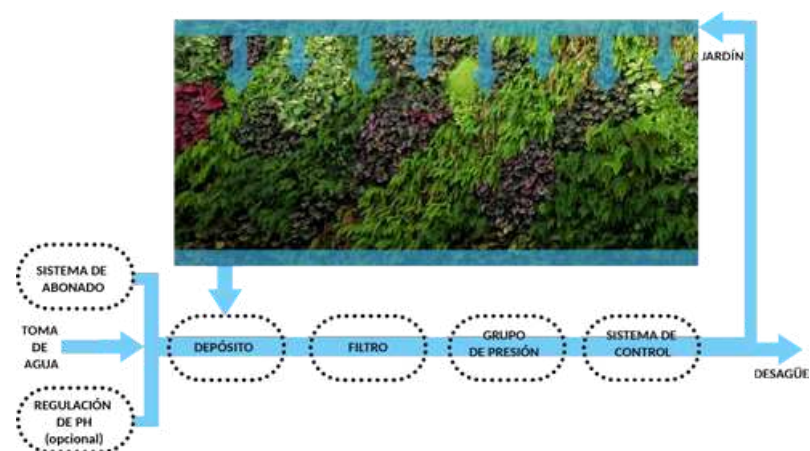


# 04

## SISTEMA DE RIEGO

### RECIRCULACIÓN DEL AGUA: SISTEMA DE RIEGO SG-A24R

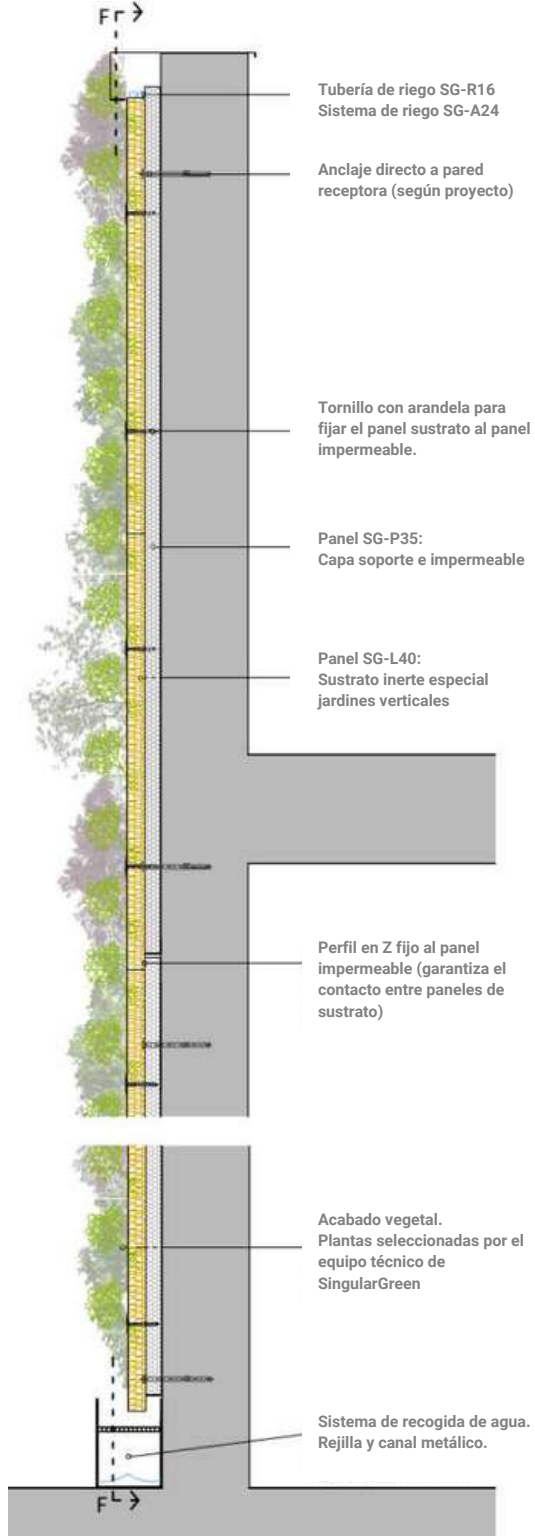
El sistema de riego SG-A24R permite el ahorro máximo de agua ya que el consumo se reduce prácticamente a la evapotranspiración y al agua consumida por la planta. El consumo en invierno en un clima mediterráneo es de aproximadamente 1 l/m<sup>2</sup>/día y el consumo en verano en este mismo tipo de clima es aproximadamente 5 l/m<sup>2</sup>/día.



### EVACUACIÓN CONTINUA DEL AGUA: SISTEMA DE RIEGO SG-A24P

El sistema de riego SG-A24P reduce el espacio destinado al sistema de riego al mínimo, por lo que este sistema de riego está recomendado para proyectos donde el espacio disponible para instalación es muy reducido.





# 05

## DETALLE CONSTRUCTIVO GENÉRICO

DETALLE CONSTRUCTIVO GENÉRICO DWG



DETALLE CONSTRUCTIVO GENÉRICO PDF





## Fácil mantenimiento y reposición de plantas



Jardín vertical Canal de Isabel II, Madrid, 2020



# 06

## COMPROMISO MANTENIMIENTO

### MONITORIZACIÓN DEL JARDÍN DE FORMA GRATUITA

Instalación de sistema de riego SG-A24 con telecontrol y alarmas

### ASESORAMIENTO 100% GRATUITO

Tanto si realizamos nosotros el servicio de mantenimiento como si lo realiza otra empresa.

### SERVICIO DE MANTENIMIENTO

Realización de todas las labores de mantenimiento necesarias: puesta en marcha y mantenimiento mensual del sistema de riego, control de plagas, poda, control remoto del sistema de riego, etc.

### GARANTÍA DE PLANTA

Garantía de planta 100% en nuestros mantenimientos.



Jardín vertical Palacio de Congresos de Vitoria, 2014





Jardín vertical El Corte Inglés, Valladolid, 2020

#### MEMORIA. CUMPLIMIENTO CÓDIGO TÉCNICO

- CTE. DB HS Salubridad.
- CTE. DB SI Seguridad en caso de incendio.
- CTE. DB-HE Ahorro de energía.
- NTJ 11V. Ajardinamientos verticales.

#### PLIEGO DE CONDICIONES



# 08

## QUIÉNES SOMOS

En SingularGreen somos especialistas en dotar a las ciudades de espacios verdes mediante **Soluciones Basadas en la Naturaleza** y la **integración de arquitectura y vegetación**, con el fin de mejorar la calidad de vida de las personas que las habitan

Por ello, no solo diseñamos, sino que pasamos a la acción, creando **todo tipo de proyectos de paisajismo fuera de lo común**.

La innovación está en nuestro ADN, **nuestro departamento de I+D+I lleva más de 15 años realizando una investigación constante** para desarrollar nuestra propia tecnología adaptándonos a cada entorno.

En SingularGreen nos apasiona lo que hacemos y nos caracterizamos por crear **soluciones creativas para tu proyecto**, ofreciendo desde un **asesoramiento integral hasta la ejecución y mantenimiento del mismo**, adaptándonos siempre a tus necesidades.

**SingularGreen, Soluciones creativas basadas en la Naturaleza.**



Jardín vertical Canal de Isabel II, Madrid, 2020



[singulargreen.com](http://singulargreen.com)

[info@singulargreen.com](mailto:info@singulargreen.com)

+34 966 282 640

+34 673 768 624